

**TEST ZE ZNAJOMOŚCI PRZEPISÓW RUCHU DROGOWEGO**

# **Dla szkół**

# **podstawowych**

(Testy jednokrotnego wyboru)

**1. W czasie poruszania się kolumny pieszych w warunkach niedostatecznej widoczności:**

- a) pierwszy z idących z lewej strony obowiązany jest nieść latarkę ze światłem białym skierowanym do przodu,
- b) pierwszy z idących z prawej strony obowiązany jest nieść latarkę ze światłem białym skierowanym do przodu,
- c) ostatni z idących w kolumnie powinien nieść latarkę ze światłem białym.

**2. Rowerzysta, wyprzedzany przez inny pojazd jest obowiązany:**

- a) zawsze zatrzymać się, aby ułatwić wyprzedzanie,
- b) przyspieszyć,
- c) zjechać jak najbliżej prawej krawędzi jezdni i - w razie potrzeby - zatrzymać się dla ułatwienia wyprzedzania.

**3. Kierującemu rowerem zabrania się:**

- a) wyprzedzania na drodze jednokierunkowej,
- b) przewożenia innej osoby, jeżeli nie ukończył 17 lat,
- c) przejeżdżania przez chodnik.

**4. Rower powinien być obowiązkowo wyposażony w:**

- a) dwa skutecznie działające hamulce ,
- b) co najmniej jeden skutecznie działający hamulec,
- c) boczne światło odblaskowe barwy białej lub pomarańczowej,

**5. Rowerzysta ma pierwszeństwo przed pieszym:**

- a) na drodze dla rowerów,
- b) na drodze dla rowerów i pieszych,
- c) zawsze na jezdni.

6. Znak ten ostrzega o miejscu, w którym rowerzyści:

- a) mają pierwszeństwo przed innymi uczestnikami ruchu,
- b) wjeżdżają z drogi dla rowerów na jezdnię lub przez nią przejeżdżają,
- c) mogą korzystać z całej szerokości jezdni.



7. Który ze znaków oznacza, że ruch rowerów i pieszych odbywa się na całej powierzchni drogi przeznaczonej dla tych uczestników ruchu?:



8. Znak ten oznacza:

- a) drogę przeznaczoną do ruchu wszystkich rowerów,
- b) turystyczny szlak rowerowy,
- c) drogę lub jej część przeznaczoną do ruchu rowerów jednośladowych.



9. Przedstawiona postawa policjanta regulującego ruchem na skrzyżowaniu:

- a) zakazuje rowerzyście wjazdu na skrzyżowanie,
- b) zezwala rowerzyście na wjazd na skrzyżowanie,
- c) jest odpowiednikiem sygnału pomarańczowego na sygnalizatorze.



10. Który znak ostrzega o przejeździe kolejowym bez zapór lub półzapór ?



**11. Rowerzysta, który wykonuje skręt lub zmienia kierunek ruchu:**

- a) nie musi sygnalizować manewru jeśli skręca w prawo,
- b) skręcając w lewo, po upewnieniu się, że ma wolną drogę, może wykonać manewr bez sygnalizowania,
- c) zawsze obowiązany jest podać sygnał przez wyciągnięcie ręki w odpowiednim kierunku.

**12. Przy jakiej dozwolonej prędkości na drodze, kierujący rowerem jednośladowym, przy spełnieniu dodatkowych warunków, może korzystać z chodnika położonego wzdłuż tej drogi?:**

- a) 30 km/h,
- b) 40 km/h,
- c) 60 km/h.

**13. Zbliżając się do skrzyżowania rowerzysta ma obowiązek:**

- a) ustąpić pierwszeństwa pojazdom silnikowym, niezależnie od tego, z której strony nadjeżdżają,
- b) zachować szczególną ostrożność i ustąpić pierwszeństwa pojazdom nadjeżdżającym z prawej strony,
- c) zwiększyć prędkość, aby jak najszybciej pokonać skrzyżowanie.

**14. Kierujący rowerem, może:**

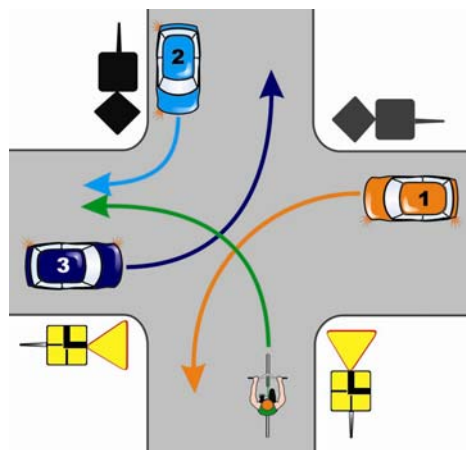
- a) jechać bez wymaganego wyposażenia roweru, jeżeli porusza się wyłącznie po poboczu,
- b) używać sygnału dźwiękowego celem ostrzeżenia innych uczestników ruchu drogowego przed niebezpieczeństwem,
- c) jechać obok drugiego uczestnika ruchu drogowego, niezależnie od tego, na jakiej części drogi się znajduje.

**15. Przekraczanie jezdni przez pieszego poza wyznaczonym przejściem jest zawsze zabronione na drodze:**

- a) bez poboczy,
- b) wzdłuż, której znajduje się droga dla rowerów,
- c) dwujezdniowej znajdującej się na obszarze zabudowanym.

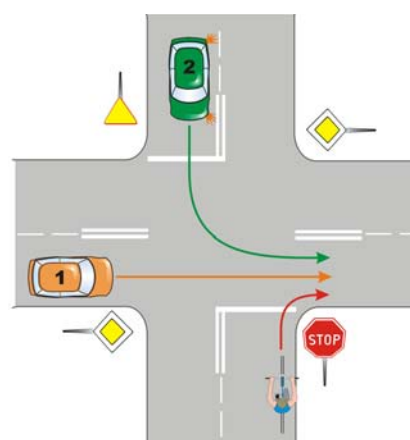
**16. W tej sytuacji kierujący rowerem ma pierwszeństwo przed pojazdem:**

- a) nr 1,
- b) nr 2,
- c) nr 3.



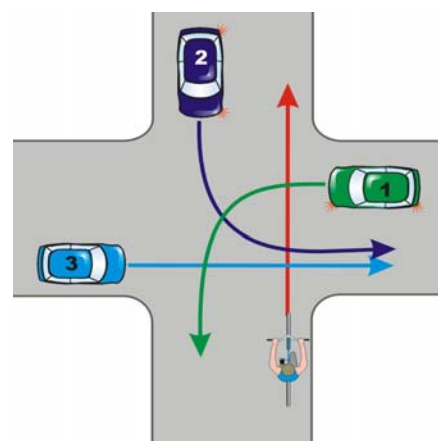
**17. Na tym skrzyżowaniu rowerzysta:**

- a) ustępuje pierwszeństwa pojazdowi nr 1
- b) ustępuje pierwszeństwa pojazdowi nr 2
- c) przejeżdża pierwszy,



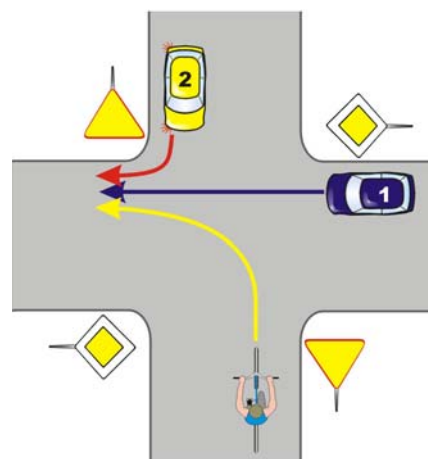
**18. W przedstawionej sytuacji kierujący rowerem ustępuje pierwszeństwa pojazdowi:**

- a) nr 1,
- b) nr 2,
- c) nr 3.



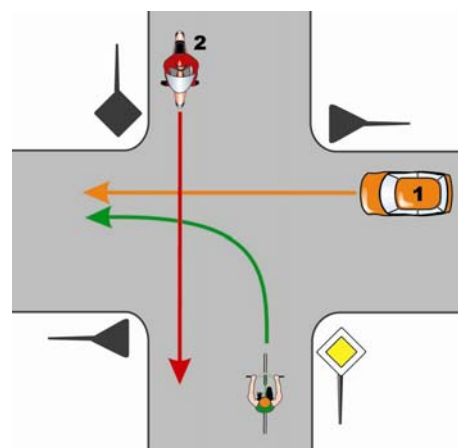
**19. Na tym skrzyżowaniu rowerzysta ustępuje pierwszeństwa:**

- a) tylko pojazdowi nr 1,
- b) pojazdowi nr 1 i 2,
- c) tylko pojazdowi nr 2.



**20. W przedstawionej sytuacji pojazdy przejeżdżają w następującej kolejności:**

- a) rowerzysta, pojazd nr 1, pojazd nr 2,
- b) pojazd nr 1, pojazd nr 2, rowerzysta,
- c) pojazd nr 2, rowerzysta, pojazd nr 1.



**21. Na ranę można przyłożyć:**

- a) gazę,
- b) jakąkolwiek bawełnianą szmatkę,
- c) watę.

**22. U nieprzytomnych ofiar wypadku, jedną z przyczyn niedrożności dróg oddechowych jest:**

- a) szok powypadkowy,
- b) omdlenie,
- c) zapadający się na dno gardła język.

**23. W przypadku konieczności unieruchomienia złamanej kończyny, należy unieruchomić:**

- a) miejsce złamania ,
- b) miejsce złamania i najbliższe stawy,
- c) najbliższy staw.

**24. Jeżeli ofiara wypadku nie oddycha, ale wyczuwalne jest u niej tętno należy:**

- a) nie ruszać ofiary, wezwać policję i pogotowie ratunkowe,
- b) udrożnić drogi oddechowe, a gdy to nie da efektu, rozpocząć sztuczne oddychanie metodą usta-usta,
- c) zastosować masaż serca.

**25. Jeśli ranny jest przytomny i podejrzewamy u niego uraz kręgosłupa piersiowego, należy ułożyć poszkodowanego:**

- a) na brzuchu,
- b) na boku,
- c) płasko na wznak na twardym podłożu.

**Odpowiedzi:**

Numer pytania	Odp. A.	Odp. B.	Odp. C.
1.	X		
2.			X
3.		X	
4.		X	
5.	X		
6.		X	
7.	X		
8.			X
9.		X	
10.			X
11.			X
12.			X
13.		X	
14.		X	
15.			X
16.			X
17.	X		
18.	X		
19.		X	
20.			X
21.	X		
22.			X
23.		X	
24.		X	
25.			X

---