

TEST ZE ZNAJOMOŚCI PRZEPISÓW RUCHU DROGOWEGO

Dla szkół ponadgimnazjalnych

(test wielokrotnego wyboru)

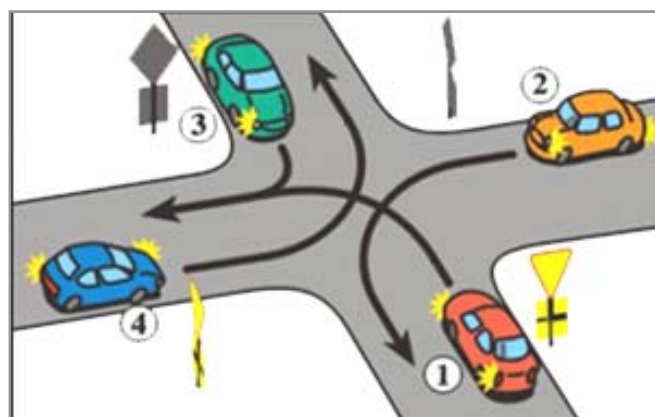
1. Znak ten :

- a) zezwala na zawracanie,
- b) zezwala na skręcanie w lewo lub zawracanie,
- c) zabrania skręcania w lewo.



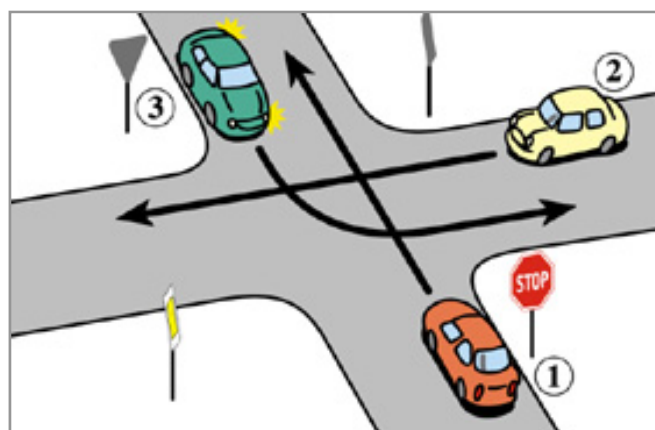
2. Na tym skrzyżowaniu kierujący pojazdem nr 1 ustępuje pierwszeństwa pojazdom:

- a) nr 2,
- b) nr 4,
- c) nr 3.

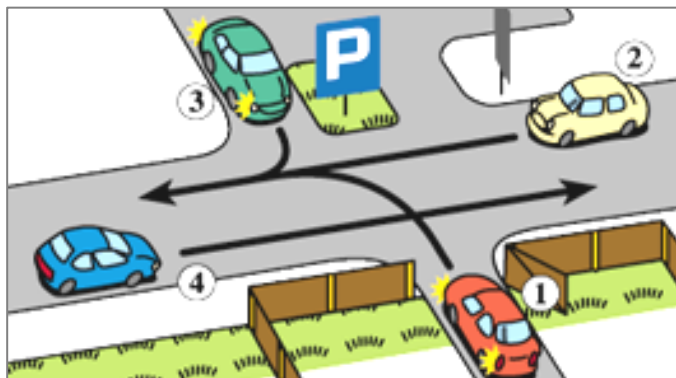


3. Na tym skrzyżowaniu kierujący pojazdem nr 1:

- a) ma pierwszeństwo przed pojazdem nr 2,
- b) ma pierwszeństwo przed pojazdem nr 3,
- c) przejeżdża pierwszy.

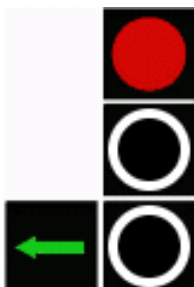


4. W przedstawionej sytuacji kierujący:



- pojazdem nr 1 przejeżdża ostatni,
- pojazdem nr 3 ma pierwszeństwo przed pojazdem nr 1,
- pojazdem nr 2 ustępuje pierwszeństwa pojazdowi nr 3 i ma pierwszeństwo przed pojazdem nr 1.

5. Kierujący pojazdem widząc taki sygnał:



- może spodziewać się, że podczas skręcania w lewo lub zawracania tor jego jazdy nie będzie kolidował z torem ruchu innych pojazdów,
- po uprzednim zatrzymaniu nie może zawrócić z lewego skrajnego pasa,
- może skrócić w lewo, po zatrzymaniu się przed sygnalizatorem i upewnieniu się, że nie utrudni ruchu innym uczestnikom.

6. Kierujący rowerem jest obowiązany włączać światła podczas jazdy:

- w czasie dobrej widoczności przez całą dobę,
- w warunkach niedostatecznej widoczności,
- w warunkach zmniejszonej przejrzystości powietrza (we mgle).

7. Zabrania się przewożenia poza specjalnym fotelikiem ochronnym dziecka w wieku do 12 lat na przednim siedzeniu w:

- samochodzie osobowym,
- samochodzie ciężarowym,
- samochodzie ciężarowo-osobowym.

8. Cofanie jest dozwolone:

- na drodze jednokierunkowej,
- na drodze ekspresowej do najbliższego skrzyżowania,
- na autostradzie.

9. Znak ten poza obszarem zabudowanym dotyczy:

- a) tylko jezdni,
- b) tylko pobocza i chodnika,
- c) jezdni, pobocza, chodnika.



10. Widząc ten znak umieszczony na obszarze zabudowanym, kierujący samochodem ciężarowym o dmc powyżej 3,5 tony może jechać z prędkością:

- a) 70 km na godzinę,
- b) 80 km na godzinę,
- c) maksymalnie 50 km na godzinę w godzinach od 5.00 do 23.00.



11. Dopuszcza się zawracanie na:

- a) autostradzie i drodze ekspresowej,
- b) skrzyżowaniu lub miejscu do tego przeznaczonym znajdującym się na drodze ekspresowej,
- c) moście, wiadukcie, w tunelu lub drodze jednokierunkowej.

12. Kierujący pojazdem silnikowym jest obowiązany używać krótkotrwałych sygnałów dźwiękowych:

- a) na obszarze zabudowanym podczas mgły w czasie wymijania i omijania,
- b) poza obszarem zabudowanym podczas mgły w czasie wyprzedzania,
- c) poza obszarem zabudowanym podczas mgły w czasie wymijania,

13. Liczba motorowerów jadących w zorganizowanej kolumnie nie może przekraczać:

- a) 5,
- b) 10,
- c) 15.

14. W strefie zamieszkania kierujący motorowerem nie może przekroczyć prędkości:

- a) 20 km na godz.
- b) 40 km na godz.
- c) 50 km na godz.

15. Włączającym się do ruchu jest kierujący pojazdem, który:

- a) wjeżdża na jezdnię z pobocza,
- b) wjeżdża na drogę publiczną ze strefy zamieszkania,
- c) wyjeżdża na jezdnię z drogi wewnętrznej.

16. Samochód osobowy nie może być wyposażony w opony (z wyjątkiem krótkotrwałego użycia na określonych przepisami warunkach):

- a) o głębokości rzeźby bieżnika mniejszej niż 1,6 mm,
- b) różnej konstrukcji na kołach jednej osi,
- c) których wskaźniki pokazują graniczne zużycie bieżnika.

17. Przed rozpoczęciem dłuższej jazdy motocyklem należy sprawdzić:

- a) działanie świateł zewnętrznych,
- b) ciśnienie powietrza w ogumieniu,
- a) działanie układu hamulcowego i kierowniczego.

18. Jeżeli ofiara wypadku doznała urazu brzucha, to należy ją ułożyć:

- a) w pozycji bocznej ustalonej,
- b) na plecach w pozycji półsiedzącej z ugiętymi kończynami dolnymi,
- c) na boku z wyprostowanymi nogami.

19. Podstawowe czynności ratunkowe wobec osoby nieprzytomnej to:

- a) udrożnienie dróg oddechowych,
- b) sprawdzenie, czy poszkodowany oddycha prawidłowo,
- c) ułożenie poszkodowanego w pozycji bezpiecznej ustalonej.

20. Jeżeli ofiara wypadku nie oddycha, ale wyczuwalne jest u niej tętno, należy:

- a) nie ruszać ofiary, wezwać policję,
- b) udrożnić drogi oddechowe, a gdy to nie da efektu, rozpocząć sztuczne oddychanie metodą usta-usta,
- c) rozpocząć masaż serca.

Odpowiedzi:

Numer pytania	Odp. A.	Odp. B.	Odp. C.
1.	X		
2.	X		X
3.		X	
4.	X	X	
5.	X		
6.		X	X
7.	X	X	X
8.	X		
9.			X
10.			X
11.		X	
12.		X	
13.		X	
14.	X		
15.	X	X	X
16.	X	X	X
17.	X	X	X
18.		X	
19.	X	X	X
20.		X	