

TEST ZE ZNAJOMOŚCI PRZEPISÓW RUCHU DROGOWEGO

Dla szkół gimnazjalnych

(wielokrotnego wyboru)

1. W czasie poruszania się kolumny pieszych w warunkach niedostatecznej widoczności:

- a) pierwszy z idących z lewej strony obowiązany jest nieść latarkę ze światłem białym skierowanym do przodu,
- b) pierwszy z idących z prawej strony obowiązany jest nieść latarkę ze światłem białym skierowanym do przodu,
- c) ostatni z idących z lewej strony obowiązany jest nieść latarkę ze światłem czerwonym skierowanym do tyłu.

2. Rowerzyście zabrania się:

- a) omijania pojazdu oczekującego na przejeździe kolejowym, jeśli wymagałoby to wjechania na część jezdni przeznaczoną dla przeciwnego kierunku ruchu,
- b) wjeżdżania na przejazd, jeśli po drugiej stronie przejazdu nie ma miejsca do kontynuowania jazdy,
- c) wjeżdżania na przejazd w trakcie podnoszenia zapór.

3. Zabrania się pieszemu przechodzenia przez jezdnię poza wyznaczonych przejściami:

- a) na skrzyżowaniu
- b) w sytuacji gdy do wyznaczonego przejścia jest więcej niż 150 m,
- c) na obszarze zabudowanym, na drodze dwujezdniowej.

4. Rower powinien być obowiązkowo wyposażony w:

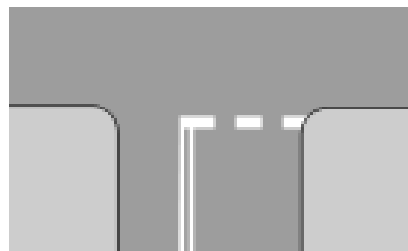
- a) element odblaskowy barwy czerwonej w kształcie trójkąta umieszczony z tyłu,
- b) co najmniej jeden skutecznie działający hamulec,
- c) światło w kolorze czerwonym umieszczone z tyłu, może być migające.

5. Rowerzysta ustępuje pierwszeństwa pieszym:

- a) na drodze dla rowerów,
- b) na jezdni w strefie zamieszkania,
- c) w czasie jazdy poboczem.

6. Przedstawiony znak:

- wskazuje miejsce bezwzględnego zatrzymania roweru przed wjazdem na drogę z pierwszeństwem przejazdu,
- wskazuje miejsce warunkowego zatrzymania roweru na skrzyżowaniu, przed przejściem dla pieszych lub sygnałem świetlnym,
- wskazuje miejsce zatrzymania przed znakiem „stop” i wjazdem na drogę z pierwszeństwem.



7. Który ze znaków oznacza zakaz ruchu rowerów wielosładowych po jezdni i poboczu :

A.



B.



C.



8. Znak ten:

- ustala pierwszeństwo przejazdu w sposób inny niż przewidują przepisy ogólne prawa o ruchu drogowym,
- ostrzega o skrzyżowaniu dróg, na którym pierwszeństwo nie jest określone znakami,
- zobowiązuje do zachowania szczególnej ostrożności.



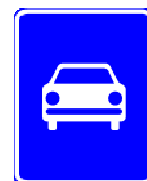
9. Przedstawiona postawa policjanta regulującego ruchem na skrzyżowaniu oznacza:

- zmianę dotychczas dawanego sygnału,
- pozwolenie na wjazd na skrzyżowanie dla pojazdów na lewym pasie ruchu,
- odpowiednik sygnału zielonego na sygnalizatorze.



10. Znak ten informuje o:

- zakazie korzystania z tak oznakowanej drogi przez pieszych,
- wjeździe na parking dla samochodów osobowych
- zakazie korzystania z tak oznakowanej drogi przez rowerzystów.



11. Rowerzyście zabrania się:

- jazdy rowerem, który nie posiada światełka odblaskowego barwy czerwonej, umieszczonego z tyłu, w kształcie innym niż trójkąt,
- ciągnięcia za pojazdem osoby na wrotkach lub rollkach,
- przewożenia na specjalnym siodełku zapewniającym bezpieczną jazdę osoby, która ma ukończone 7 lat.

12. Przy jakiej dozwolonej prędkości na drodze, kierujący rowerem jednośladowym, przy spełnieniu dodatkowych warunków, może korzystać z chodnika położonego wzdłuż tej drogi?:

- 40 km/h,
- 50 km/h,
- 60 km/h.

13. Rowerzyście zabrania się:

- jazdy bez trzymania co najmniej jednej ręki na kierownicy oraz nóg na pedałach lub podnóżkach,
- wyprzedzania na przejściu dla pieszych i bezpośrednio przed nim, z wyjątkiem przejścia, na który ruch jest kierowany.
- postoju na moście.

14. Jadąc poboczem kierujący rowerem, może:

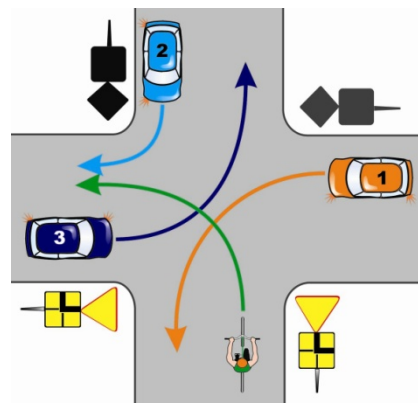
- jechać bez wymaganego wyposażenia roweru,
- używać sygnału dźwiękowego celem ostrzeżenia innych uczestników ruchu drogowego przed niebezpieczeństwem,
- jechać obok drugiego uczestnika ruchu drogowego.

15. Zbliżając się do przejazdu kolejowego oraz przejeżdżając przez przejazd, rowerzysta jest obowiązany:

- przed wjechaniem na tory upewnić się czy nie nadjeżdża pociąg,
- jechać z taką prędkością, aby mógł się zatrzymać w bezpiecznym miejscu, gdy nadjeżdża pojazd szynowy,
- zsiąść z roweru i przeprowadzić go przez tory.

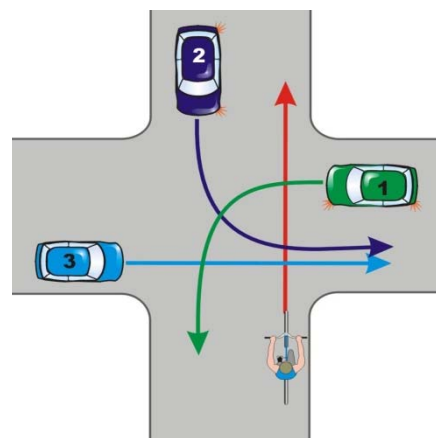
16. W tej sytuacji kierujący rowerem:

- ustępuje pierwszeństwa pojazdowi nr 1,
- ustępuje pierwszeństwa pojazdowi nr 2,
- ma pierwszeństwo przed pojazdem 3.



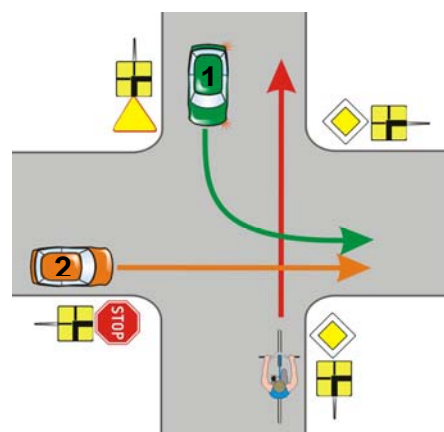
17. W przedstawionej sytuacji kierujący rowerem ma pierwszeństwo przed pojazdem:

- a) nr 1,
- b) nr 2,
- c) nr 3.



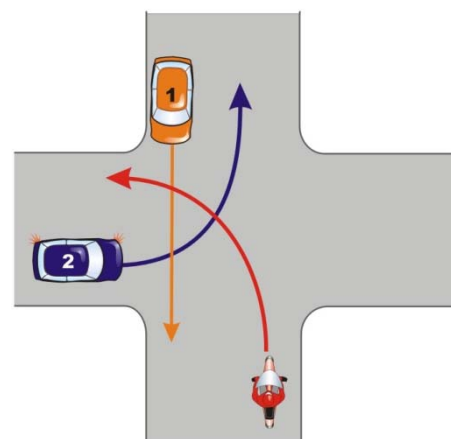
18. Na tym skrzyżowaniu rowerzysta:

- a) nie musi zachowywać szczególnej ostrożności gdyż jedzie drogą z pierwszeństwem,
- b) ma pierwszeństwo przed pojazdem nr 1
- c) ma pierwszeństwo przed pojazdem nr 2,



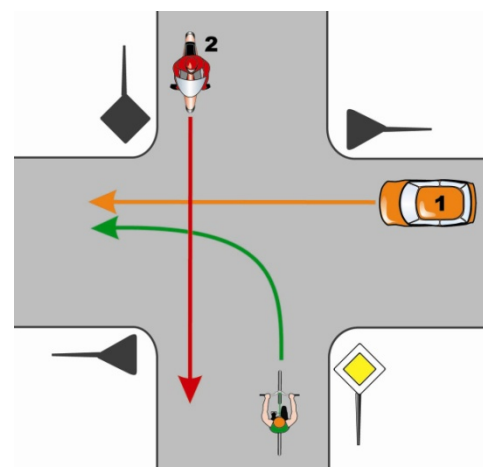
19. Na tym skrzyżowaniu:

- a) motorowerzysta ustępuje pierwszeństwa pojazdowi nr 1,
- b) pojazd nr 2 ma pierwszeństwo przed pojazdem nr 1
- c) pojazd nr 1 ma pierwszeństwo przed pojazdem nr 2



20. W przedstawionej sytuacji pojazdy przejeżdżają w następującej kolejności:

- a) rowerzysta, pojazd nr 1, pojazd nr 2,
- b) pojazd nr 1, pojazd nr 2, rowerzysta,
- c) pojazd nr 2, rowerzysta, pojazd nr 1.



21. Podstawowe czynności ratunkowe wobec osoby nieprzytomnej to:

- a) udrożnienie dróg oddechowych,
- b) sprawdzenie, czy poszkodowany oddycha prawidłowo,
- c) ułożenie poszkodowanego w pozycji bezpiecznej.

a) Jeżeli ofiara wypadku nie oddycha, ale wyczuwalne jest u niej tętno, należy:

- a) nie ruszać ofiary, wezwać policję,
- b) udrożnić drogi oddechowe, a gdy to nie da efektu, rozpocząć sztuczne oddychanie metodą usta-usta,
- c) rozpocząć masaż serca.

23. Jeżeli ofiara wypadku doznała urazu brzucha, to należy ją ułożyć:

- a) w pozycji bocznej ustalonej,
- b) na plecach w pozycji półsiedzącej z ugiętymi kończynami dolnymi,
- c) na boku z wyprostowanymi nogami.

24. W przypadku otarcia naskórka:

- a) zranione miejsce przemywamy wodą utlenioną,
- b) nakładamy wyjałowiony opatrunek i bandażujemy albo zabezpieczamy opatrunek plastrem,
- c) dzwoniemy pod numer 998 lub 112.

25 . Jeśli ranny jest przytomny i podejrzewamy u niego uraz kręgosłupa piersiowego, należy ułożyć poszkodowanego:

- a) na brzuchu,
- b) na boku,
- c) płasko na wznak na twardym podłożu.

Odpowiedzi:

Numer pytania	Odp. A.	Odp. B.	Odp. C.
1.	X	X	X
2.	X	X	X
3.			X
4.		X	X
5.		X	X
6.		X	
7.	X	X	
8.		X	X
9.	X		
10.	X	X	
11.	X	X	X
12.			X
13.	X	X	X
14.		X	X
15.	X	X	
16.	X	X	X
17.	X	X	X
18.		X	X
19.	X	X	
20.			X
21.	X	X	X
22.		X	
23.		X	
24.	X	X	
25.			X